

ปริมาณการผลิตในการดำเนินธุรกิจของไทยและต่างประเทศ⁽²⁻⁶⁾



ประเทศไทย

ธุรกิจน้ำตาล



น้ำตาลดิบ
0.2 ล้านตัน/ปี

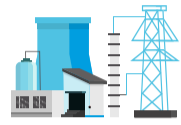


น้ำตาลทรายขาว*
1.4 ล้านตัน/ปี

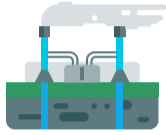


น้ำเชื่อม และผลิตภัณฑ์น้ำตาลอื่นๆ
0.8 ล้านตัน/ปี

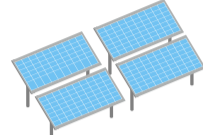
ธุรกิจพลังงาน



ไฟฟ้าชีวมวล
2.3
ล้านเมกะวัตต์-ชั่วโมง/ปี



ไอน้ำ
13.4 ล้านตัน/ปี



ไฟฟ้าจากโซลาร์เซลล์
10,530 เมกะวัตต์-พีค/ปี



เอทานอล
389.5 ล้านลิตร/ปี



แป้งมัน
0.09 ล้านตัน/ปี

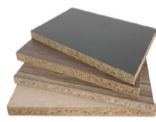


อาหารสัตว์
0.006 ล้านตัน/ปี

ธุรกิจวัสดุทดแทนไม้



ไม้เอ็มดีเอฟ
0.5 ล้านลบ.ม./ปี



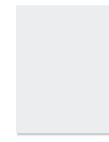
ไม้เอ็มดีเอฟเคลือบเมลามีน
0.04 ล้านลบ.ม./ปี



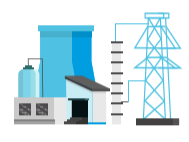
ไม้ปาร์ติเกิล
0.3 ล้านลบ.ม./ปี



ไม้ปาร์ติเกิลเคลือบเมลามีน
0.2 ล้านลบ.ม./ปี



กระดาษเคลือบเมลามีน
26.2 ล้านตร.ม./ปี



ไฟฟ้าชีวมวล
0.08 ล้านเมกะวัตต์-ชั่วโมง/ปี

ธุรกิจปุ๋ย



ปุ๋ยอินทรีย์ชนิดเม็ด
0.1 ล้านตัน/ปี



ปุ๋ยอินทรีย์ชนิดผง
380 ตัน/ปี



สารปรับปรุงดิน
487 ตัน/ปี



ปุ๋ยที่รับจ้างผลิต
0.06 ล้านตัน/ปี

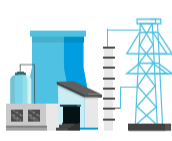


สาธารณรัฐประชาชนจีน

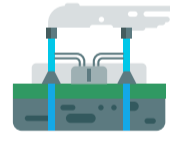
ธุรกิจน้ำตาลและธุรกิจต่อเนื่องในประเทศสาธารณรัฐประชาชนจีน



น้ำตาลทรายขาว*
1 ล้านตัน/ปี



ไฟฟ้าชีวมวล
0.7
ล้านเมกะวัตต์-ชั่วโมง/ปี



ไอน้ำ
4.6 ล้านตัน/ปี

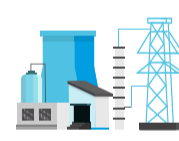


ประเทศออสเตรเลีย

ธุรกิจน้ำตาล



น้ำตาลดิบ
0.4 ล้านตัน/ปี



ไฟฟ้าชีวมวล
0.05 ล้านเมกะวัตต์-ชั่วโมง/ปี



สาธารณรัฐประชาธิปไตยประชาชนลาว

ธุรกิจน้ำตาล



น้ำตาล VHP
0.02 ล้านตัน/ปี



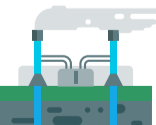
น้ำตาล DCR
0.02 ล้านตัน/ปี



น้ำตาล Organic
0.01 ล้านตัน/ปี



ไฟฟ้าชีวมวล
0.02
ล้านเมกะวัตต์-ชั่วโมง/ปี



ไอน้ำ
0.2 ล้านตัน/ปี



ประเทศอินโดนีเซีย

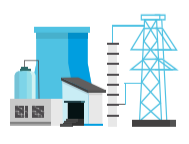
ธุรกิจน้ำตาล



น้ำตาลทรายขาว
0.6 ล้านตัน/ปี



โมลาส
0.05 ล้านตัน/ปี



ไฟฟ้าชีวมวล
1 ล้านเมกะวัตต์-ชั่วโมง/ปี

หมายเหตุ :

- * น้ำตาลทรายขาว คือ น้ำตาลทรายขาวธรรมดา, น้ำตาลทรายขาวบริสุทธิ์ และน้ำตาลทรายขาวบริสุทธิ์พิเศษ
- น้ำตาล VHP คือ Very High Polarized Raw Sugar เป็นน้ำตาลทรายดิบที่มีความหวานไม่น้อยกว่า ร้อยละ 99.4
- น้ำตาล DCR คือ Direct Consumption Raw Sugar เป็นน้ำตาลที่บริโภคได้โดยไม่ต้องผ่าน กระบวนการ Refined